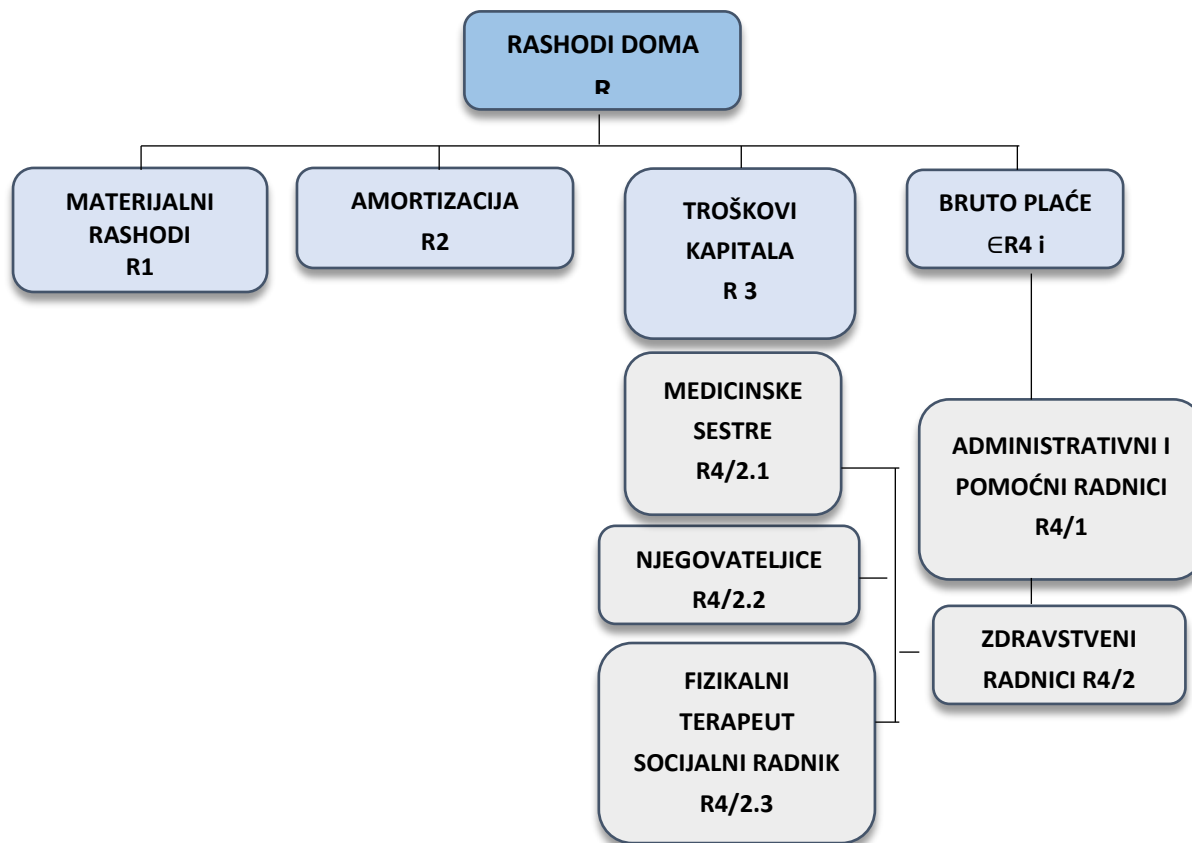


IZVOD IZ STUDIJE IZVEDIVOSTI DOMA ZA STARIJE OSOBE

7.1 FORMIRANJE JEDINIČNIH CIJENA USLUGA

U grafikonu 9. prikazana je struktura rashoda poslovanja Doma.

Grafikon 9.



Rashodi poslovanja; materijalni rashodi – R1, amortizacija – R2, troškovi kapitala – R3 i rashodi za bruto plaće radnika u administraciji i pomoćnih radnika – R4/1, ravnomjerno se raspoređuju na sve korisnike u smještaju i boravku za kamatnu stopu 4%.

$$€ R_i = R_1 + R_2 + R_3 + R_4/1$$

U skladu s podacima iz tablice 38. ove Studije, u tablici 43. prikazani su prosječni jedinični rashodi, izraženi u kunama, mjesečno po korisniku za materijalne rashode, amortizaciju, trošak kapitala i bruto plaće administrativnih i pomoćnih radnika, a bez rashoda za bruto plaće zdravstvenih i stručnih izvršitelja.

Tablica 38.

kn/g

Poz	Izvršitelji	Stručnost	Koeficijent	Bruto plaća	Broj izvršitelja	Ukupni rashodi
Uprava					5	438.534,09
1	Ravnatelj	VSS	2,05	14.082,00	1	168.984,00
2	Tajnik	SSS	0,70	4.808,49	1	57.701,85
3	Fin.-računovodstveni izvršitelji	SSS	0,86	5.907,57	2	141.781,70
4	Ekonom	SSS	0,85	5.838,88	1	70.066,54
Zdravstveni i stručni izvršitelji					32	2.251.196,60
5	Glavna medicinska sestra	VŠS	1,20	8.243,12	1	98.917,46
6	Medicinska sestra	SSS	1,00	6.869,27	11	906.743,41
7	Njegovateljica	PŠT	0,70	4.808,49	17	980.931,51
8	Fizioterapeut	SSS	0,98	6.731,88	2	161.565,19
9	Socijalni radnik	VSS	1,25	8.586,59	1	103.039,02
Pomoćni izvršitelji					16	896.027,36
10	Kuhar	VKV	1,00	6.869,27	2	164.862,44
11	Pomoćni radnik u kuhinji	KV	0,62	4.258,95	2	102.214,71
12	Kućni maistor/kotlovnica	VKV	0,83	5.701,49	1	68.417,91
13	Pralja/glačara	OŠT	0,50	3.434,63	1	41.215,61
14	Vozač	VKV	0,80	5.495,41	3	197.834,93
15	Čistačica	OŠ	0,50	3.434,63	3	123.646,83
16	Servirka	OŠ	0,60	4.121,56	2	98.917,46
17	Portir	OŠ	0,60	4.121,56	2	98.917,46
Svega					53	3.585.463,92

Tablica 43.

Vrsta rashoda	Oznaka	Prosječni jedinični rashodi (kn/k.m)
Materijalni rashodi	R1	1.664
Amortizacija	R2	673
Trošak kapitala kamatna stopa 4%	R3/4	513
Bruto plaće administrativnih i pomoćnih radnika	R4/1	855
Ukupno		3.705

Rashodi za bruto plaće za medicinske sestre – R4/2.1, njegovateljice – R4/2.2 i fizioterapeuta i socijalnog radnika – R4/2.3 ovise o obujmu izvršenih usluga, sukladno indikatoru kadrovskog standarda i broja korisnika po jednoj medicinskoj sestri ili njegovateljici. Rashodi za bruto plaće zdravstvenih radnika mogu se izračunati prema obrascu:

$$\text{€ R4/2} = \text{R4/2.1} + \text{R4/2.2} + \text{R4/2.3}$$

Na temelju podataka iz tablice 38. ove Studije, izračunati su omjeri između jediničnih rashoda za bruto plaće za različite stupnjeve gerijatrijske zdravstvene njege, posebno za svaku kategoriju korisnika. Zbrajanjem

prosječnih jediničnih rashoda iz tablice 43. i utvrđenih jediničnih rashoda za bruto plaće zdravstvenih izvršitelja, dobivene su jedinične cijene usluga smještaja u ovisnosti od kategorije korisnika Doma i broja ležajeva u spavaonicama. Rezultati su prikazani u tablici 44.

Tablica 44.

Stupanj usluge	Jedinične cijene usluga (kn/m.k.)			
	1LS+K	2LS+K	2LS	3LS
1. Stupanj	5.049	4.590		
2. Stupanj	5.600	5.090		
3. Stupanj	6.373	5.794		
3. Stupanj - invalidska kolica	7.456			
4. Stupanj			6.783	6.166
4. Stupanj/AD	8.022		7.263	
4. Stupanj/GPS	10.710	10.710		